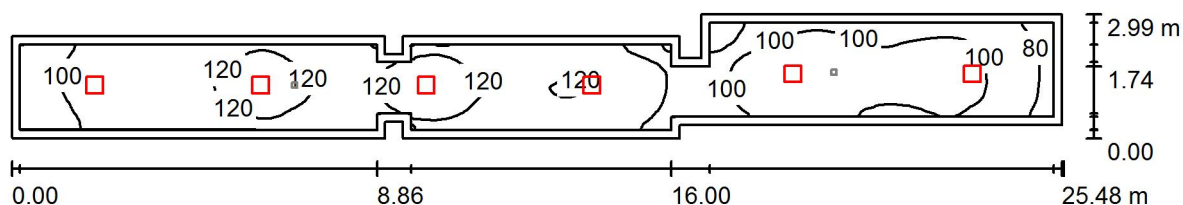


Luxiona Poland S.A.
27-580 Sadowie, Jacentów 167

Edytor Adam Kozanecki
Telefon 668 864 028
faks
e-Mail a.kozanecki@luxiona.com

1.01 KOMUNIKACJA / Scena świetlna 1 / Podsumowanie



Wysokość pomieszczenia: 4.040 m, Wysokość montażu: 4.040 m,
Współczynnik konserwacji: 0.77

Wartości Lux, Skala 1:183

Powierzchnia	ρ [%]	E_m [lx]	E_{min} [lx]	E_{max} [lx]	E_{min} / E_m
Płaszczyzna pracy	/	107	68	128	0.635
Podłoga	20	105	54	131	0.510
Sufit	70	36	25	52	0.681
Ściany (18)	50	79	28	256	/

Płaszczyzna pracy:

Wysokość: 0.000 m
Siatka: 128 x 64 Punkty
Margines: 0.200 m

Wykaz opraw

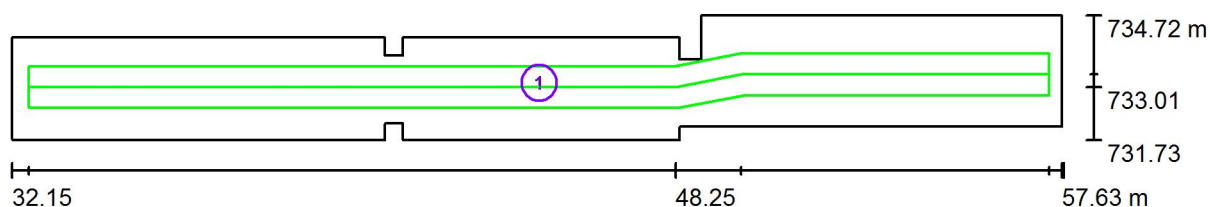
Nr.	Ilość	Etykieta (Czynnik korekcyjny)	Φ (Oprawa) [lm]	Φ (Lampy) [lm]	P [W]
1	6	LUXIONA Troli RLOOKLEDXX_XXPLXEI44 RUBIN LOOK LED 4400LM PLX E IP44 34 840 / 400X400 (1.000)	3371	4524	32.0
W sumie:			20227	27144	192.0

Specyfikacja mocy przyłączeniowej: $3.02 \text{ W/m}^2 = 2.81 \text{ W/m}^2/100 \text{ lx}$ (Powierzchnia podstawowa: 63.54 m^2)

Luxiona Poland S.A.
27-580 Sadowie, Jacentów 167

Edytor Adam Kozanecki
Telefon 668 864 028
faks
e-Mail a.kozanecki@luxiona.com

1.01 KOMUNIKACJA / Scena świetlna 2 AW / Drogi ewakuacyjne (zestawienie wyników)



Skala 1 : 183

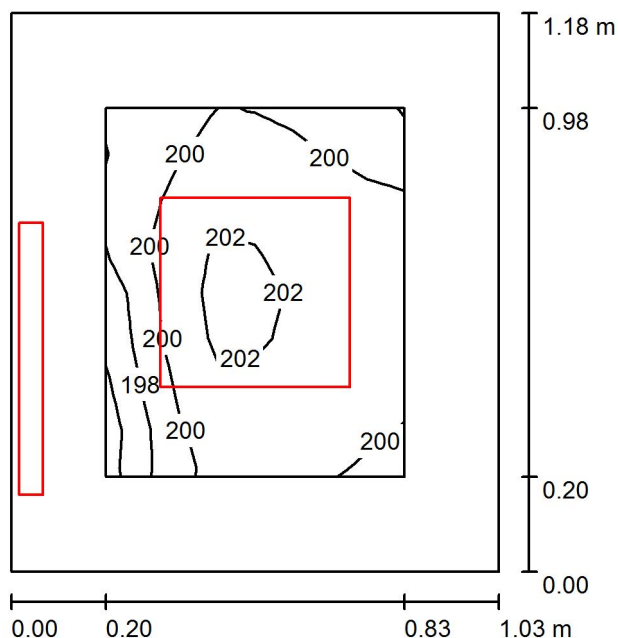
Lista dróg ewakuacyjnych (ratunkowych)

Nr.	Etykieta	Siatka	E_{min} [lx]	E_{min} / E_{max}	E_{min} [lx] (Linia środkowa)	E_{min} / E_{max} (Linia środkowa)
1	Droga ewakuacyjna 1	128 x 32	1.11	0.246	1.25	0.28 (1 : 3.60)

Luxiona Poland S.A.
27-580 Sadowie, Jacentów 167

Edytor Adam Kozanecki
Telefon 668 864 028
faks
e-Mail a.kozanecki@luxiona.com

1.02 BRUDOWNIK / Podsumowanie



Wysokość pomieszczenia: 4.040 m, Wysokość montażu: 4.040 m,
Współczynnik konserwacji: 0.77

Wartości Lux, Skala 1:16

Powierzchnia	ρ [%]	E_m [lx]	E_{min} [lx]	E_{max} [lx]	E_{min} / E_m
Płaszczyzna pracy	/	200	194	203	0.966
Podłoga	20	117	111	121	0.948
Sufit	70	482	239	3425	0.497
Ściany (4)	50	341	39	2298	/

Płaszczyzna pracy:

Wysokość: 0.850 m
Siatka: 8 x 8 Punkty
Margines: 0.200 m

Wykaz opraw

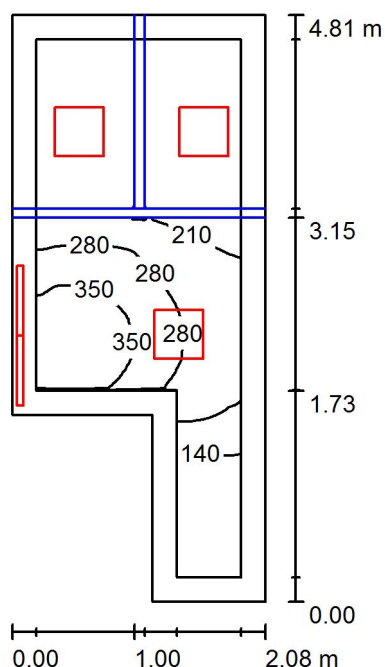
Nr.	Ilość	Etykieta (Czynnik korekcyjny)	Φ (Oprawa) [lm]	Φ (Lampy) [lm]	P [W]
1	1	LUXIONA TroII RLOOKLEDXX_XXPLXEI44 RUBIN LOOK LED 4400LM PLX E IP44 34 840 / 400X400 (1.000)	3371	4524	32.0
2	1	LUXIONA TroII X-WK9LEDXXX_PLXEI44 X-WALL K9 LED 1300LM PLX E IP44 840 L-600 (1.000)	1012	1392	11.0
W sumie:			4383	5916	43.0

Specyfikacja mocy przyłączeniowej: $35.37 \text{ W/m}^2 = 17.64 \text{ W/m}^2/100 \text{ lx}$ (Powierzchnia podstawowa: 1.22 m^2)

Luxiona Poland S.A.
27-580 Sadowie, Jacentów 167

Edytor Adam Kozanecki
Telefon 668 864 028
faks
e-Mail a.kozanecki@luxiona.com

1.03 ŁAZIENKA / Podsumowanie



Wysokość pomieszczenia: 4.040 m, Współczynnik konserwacji: 0.77

Wartości Lux, Skala 1:62

Powierzchnia	ρ [%]	E_m [lx]	E_{min} [lx]	E_{max} [lx]	E_{min} / E_m
Płaszczyzna pracy	/	229	90	406	0.391
Podłoga	20	131	47	200	0.361
Sufit	70	153	35	376	0.228
Ściany (6)	50	185	27	1469	/

Płaszczyzna pracy:

Wysokość: 0.850 m
Siatka: 128 x 128 Punkty
Margines: 0.200 m

Wykaz opraw

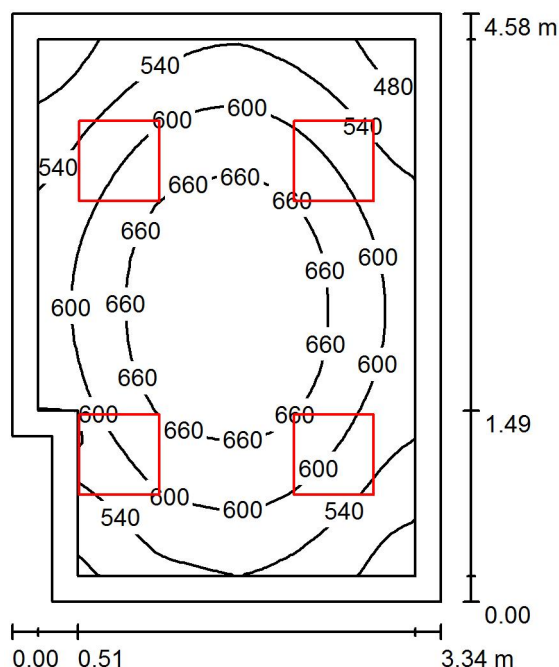
Nr.	Ilość	Etykieta (Czynnik korekcyjny)	Φ (Oprawa) [lm]	Φ (Lampy) [lm]	P [W]
1	3	LUXIONA TroII RLOOKLEDXX_XXPLXEI44 RUBIN LOOK LED 4400LM PLX E IP44 34 840 / 400X400 (1.000)	3371	4524	32.0
2	2	LUXIONA TroII X-WK9LEDXXX_PLXEI44 X-WALL K9 LED 1300LM PLX E IP44 840 L-600 (1.000)	1012	1392	11.0
W sumie:			12136	16356	118.0

Specyfikacja mocy przyłączeniowej: $14.36 \text{ W/m}^2 = 6.27 \text{ W/m}^2/100 \text{ lx}$ (Powierzchnia podstawowa: 8.22 m^2)

Luxiona Poland S.A.
27-580 Sadowie, Jacentów 167

Edytor Adam Kozanecki
Telefon 668 864 028
faks
e-Mail a.kozanecki@luxiona.com

1.04 POKÓJ ADMIN. / Podsumowanie



Wysokość pomieszczenia: 4.040 m, Wysokość montażu: 4.040 m,
Współczynnik konserwacji: 0.80

Wartości Lux, Skala 1:59

Powierzchnia	ρ [%]	E_m [lx]	E_{min} [lx]	E_{max} [lx]	E_{min} / E_m
Płaszczyzna pracy	/	601	437	718	0.728
Podłoga	20	465	342	554	0.736
Sufit	70	127	93	159	0.730
Ściany (6)	50	279	97	1113	/

Płaszczyzna pracy:

Wysokość: 0.850 m
Siatka: 32 x 32 Punkty
Margines: 0.200 m

Wykaz oprav

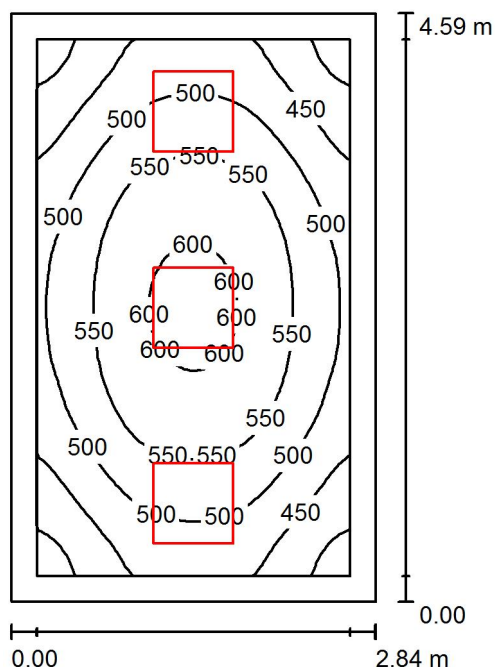
Nr.	Ilość	Etykieta (Czynnik korekcyjny)	Φ (Oprawa) [lm]	Φ (Lampy) [lm]	P [W]
1	4	LUXIONA Troli RLOOKLEDXX_XXMPRMEI44 RUBIN LOOK LED 5200LM MICRO-PRM E IP44 34 840 / 600X600 (1.000)	4723	5568	36.0
W sumie:			18891	22272	144.0

Specyfikacja mocy przyłączeniowej: $9.66 \text{ W/m}^2 = 1.61 \text{ W/m}^2/100 \text{ lx}$ (Powierzchnia podstawowa: 14.91 m^2)

Luxiona Poland S.A.
27-580 Sadowie, Jacentów 167

Edytor Adam Kozanecki
Telefon 668 864 028
faks
e-Mail a.kozanecki@luxiona.com

1.05 POKÓJ ADMIN. / Podsumowanie



Wysokość pomieszczenia: 4.040 m, Wysokość montażu: 4.040 m,
Współczynnik konserwacji: 0.80

Wartości Lux, Skala 1:59

Powierzchnia	ρ [%]	E_m [lx]	E_{min} [lx]	E_{max} [lx]	E_{min} / E_m
Płaszczyzna pracy	/	513	376	612	0.733
Podłoga	20	385	286	454	0.744
Sufit	70	102	73	126	0.713
Ściany (4)	50	231	76	697	/

Płaszczyzna pracy:

Wysokość: 0.850 m
Siatka: 32 x 32 Punkty
Margines: 0.200 m

Wykaz opraw

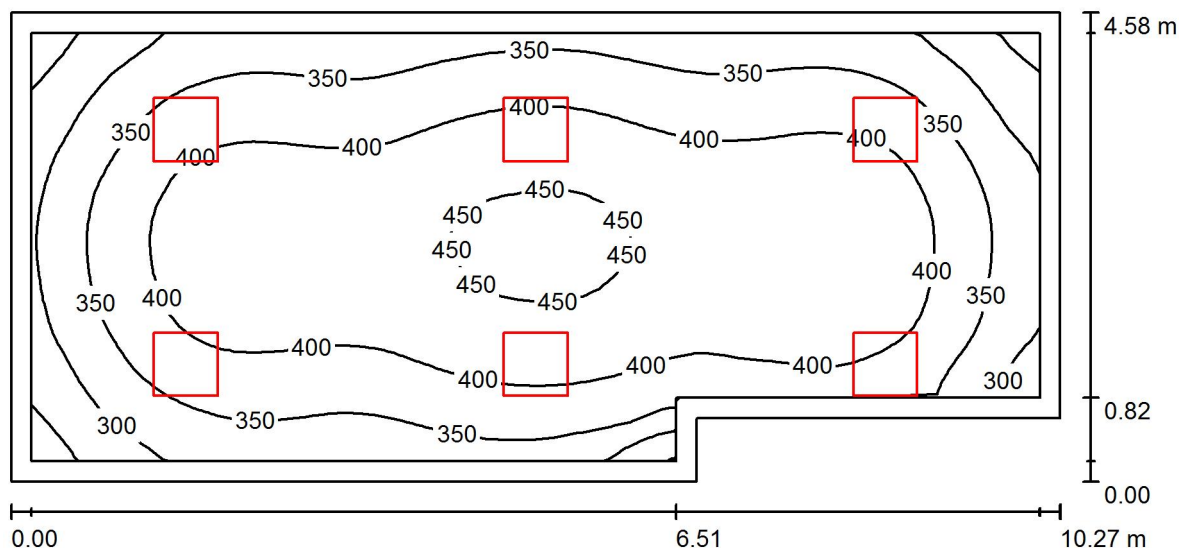
Nr.	Ilość	Etykieta (Czynnik korekcyjny)	Φ (Oprawa) [lm]	Φ (Lampy) [lm]	P [W]
1	3	LUXIONA Troli RLOOKLEDXX_XXMPRMEI44 RUBIN LOOK LED 5200LM MICRO-PRM E IP44 34 840 / 600X600 (1.000)	4723	5568	36.0
W sumie:			14168	16704	108.0

Specyfikacja mocy przyłączeniowej: $8.31 \text{ W/m}^2 = 1.62 \text{ W/m}^2/100 \text{ lx}$ (Powierzchnia podstawowa: 13.00 m^2)

Luxiona Poland S.A.
27-580 Sadowie, Jacentów 167

Edytor Adam Kozanecki
Telefon 668 864 028
faks
e-Mail a.kozanecki@luxiona.com

1.06 PRACOWNIA GASTRONOMICZNA / Podsumowanie



Wysokość pomieszczenia: 4.040 m, Wysokość montażu: 4.040 m,
Współczynnik konserwacji: 0.77

Wartości Lux, Skala 1:74

Powierzchnia	ρ [%]	E_m [lx]	E_{min} [lx]	E_{max} [lx]	E_{min} / E_m
Płaszczyzna pracy	/	381	223	464	0.586
Podłoga	20	323	194	401	0.601
Sufit	70	70	46	146	0.656
Ściany (6)	50	154	51	1021	/

Płaszczyzna pracy:

Wysokość: 0.850 m
Siatka: 32 x 64 Punkty
Margines: 0.200 m

Wykaz opraw

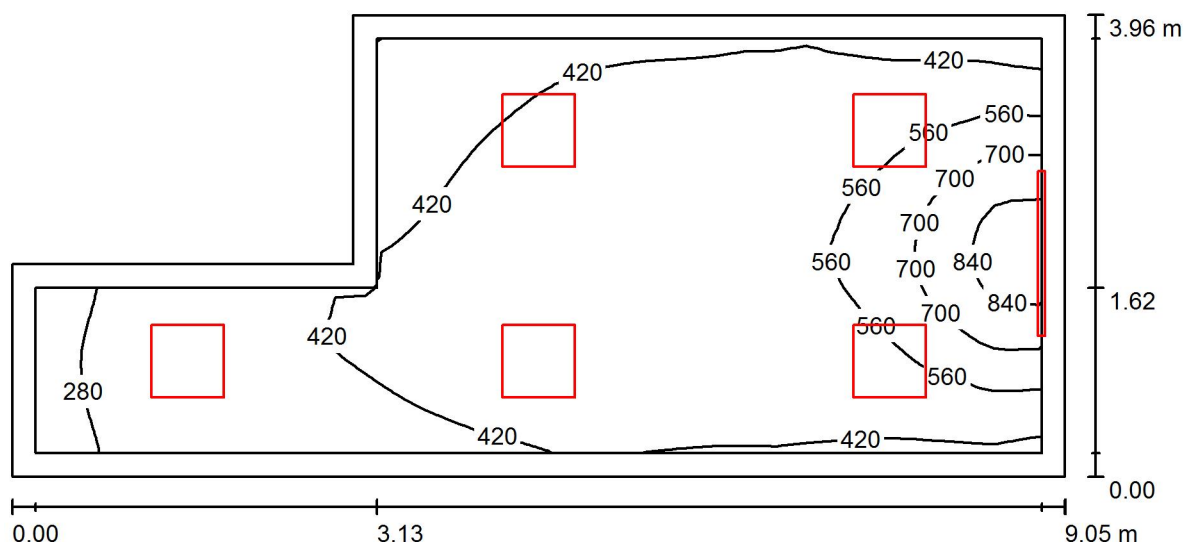
Nr.	Ilość	Etykieta (Czynnik korekcyjny)	Φ (Oprawa) [lm]	Φ (Lampy) [lm]	P [W]
1	6	LUXIONA TroII RLOOKLEDXX_XXMPRMEI44 RUBIN LOOK LED 5200LM MICRO-PRM E IP44 34 840 / 600X600 (1.000)	4723	5568	36.0
W sumie:			28336W	sumie: 33408	216.0

Specyfikacja mocy przyłączeniowej: $4.82 \text{ W/m}^2 = 1.27 \text{ W/m}^2/100 \text{ lx}$ (Powierzchnia podstawowa: 44.83 m^2)

Luxiona Poland S.A.
27-580 Sadowie, Jacentów 167

Edytor Adam Kozanecki
Telefon 668 864 028
faks
e-Mail a.kozanecki@luxiona.com

1.07 PRACOWNIA GASTRONOMICZNA / Podsumowanie



Wysokość pomieszczenia: 4.040 m, Współczynnik konserwacji: 0.77

Wartości Lux, Skala 1:65

Powierzchnia	ρ [%]	E_m [lx]	E_{min} [lx]	E_{max} [lx]	E_{min} / E_m
Płaszczyzna pracy	/	479	248	917	0.518
Podłoga	20	392	188	584	0.481
Sufit	70	90	57	112	0.632
Ściany (6)	50	199	64	1446	/

Płaszczyzna pracy:

Wysokość: 0.850 m
Siatka: 64 x 32 Punkty
Margines: 0.200 m

Wykaz opraw

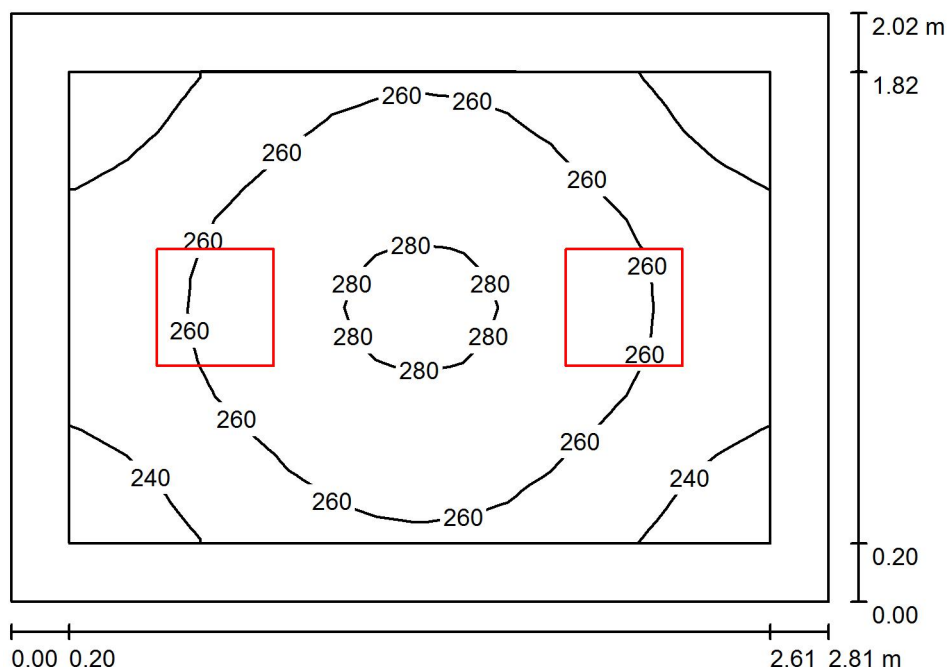
Nr.	Ilość	Etykieta (Czynnik korekcyjny)	Φ (Oprawa) [lm]	Φ (Lampy) [lm]	P [W]
1	5	LUXIONA TroII RLOOKLEDXX_XXMPRMEI44 RUBIN LOOK LED 5200LM MICRO-PRM E IP44 34 840 / 600X600 (1.000)	4723	5568	36.0
2	1	LUXIONA TroII XLLEDXX_XXMPRM X-LINE LED 3250LM MICRO-PRM E 24 840 L-1500 (1.000)	2929	3385	23.0
W sumie:			26542	31225	203.0

Specyfikacja mocy przyłączeniowej: $6.86 \text{ W/m}^2 = 1.43 \text{ W/m}^2/100 \text{ lx}$ (Powierzchnia podstawowa: 29.60 m^2)

Luxiona Poland S.A.
27-580 Sadowie, Jacentów 167

Edytor Adam Kozanecki
Telefon 668 864 028
faks
e-Mail a.kozanecki@luxiona.com

1.08 ZAPLECZE / Podsumowanie



Wysokość pomieszczenia: 4.040 m, Wysokość montażu: 4.040 m,
Współczynnik konserwacji: 0.77

Wartości Lux, Skala 1:26

Powierzchnia	ρ [%]	E_m [lx]	E_{min} [lx]	E_{max} [lx]	E_{min} / E_m
Płaszczyzna pracy	/	258	228	282	0.883
Podłoga	20	175	150	193	0.858
Sufit	70	124	92	147	0.738
Ściany (4)	50	214	76	670	/

Płaszczyzna pracy:

Wysokość: 0.850 m
Siatka: 16 x 16 Punkty
Margines: 0.200 m

Wykaz opraw

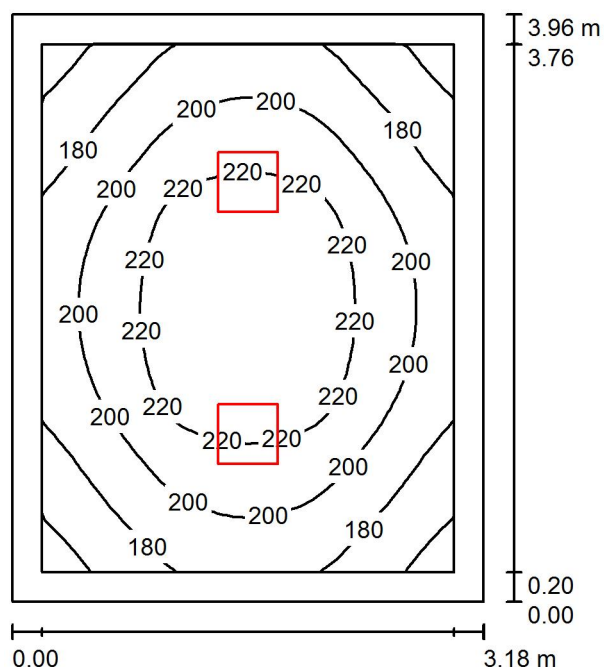
Nr.	Ilość	Etykieta (Czynnik korekcyjny)	Φ (Oprawa) [lm]	Φ (Lampy) [lm]	P [W]
1	2	LUXIONA TroII RLOOKLEDXX_XXPLXEI44 RUBIN LOOK LED 4400LM PLX E IP44 34 840 / 400X400 (1.000)	3371	4524	32.0
W sumie:			6742	9048	64.0

Specyfikacja mocy przyłączeniowej: $11.27 \text{ W/m}^2 = 4.36 \text{ W/m}^2/100 \text{ lx}$ (Powierzchnia podstawowa: 5.68 m^2)

Luxiona Poland S.A.
27-580 Sadowie, Jacentów 167

Edytor Adam Kozanecki
Telefon 668 864 028
faks
e-Mail a.kozanecki@luxiona.com

1.09 ZAPLECZE / Podsumowanie



Wysokość pomieszczenia: 4.040 m, Wysokość montażu: 4.040 m,
Współczynnik konserwacji: 0.80

Wartości Lux, Skala 1:51

Powierzchnia	ρ [%]	E_m [lx]	E_{min} [lx]	E_{max} [lx]	E_{min} / E_m
Płaszczyzna pracy	/	201	150	239	0.747
Podłoga	20	147	112	172	0.763
Sufit	70	60	42	70	0.703
Ściany (4)	50	128	49	284	/

Płaszczyzna pracy:

Wysokość: 0.850 m
Siatka: 32 x 32 Punkty
Margines: 0.200 m

Wykaz opraw

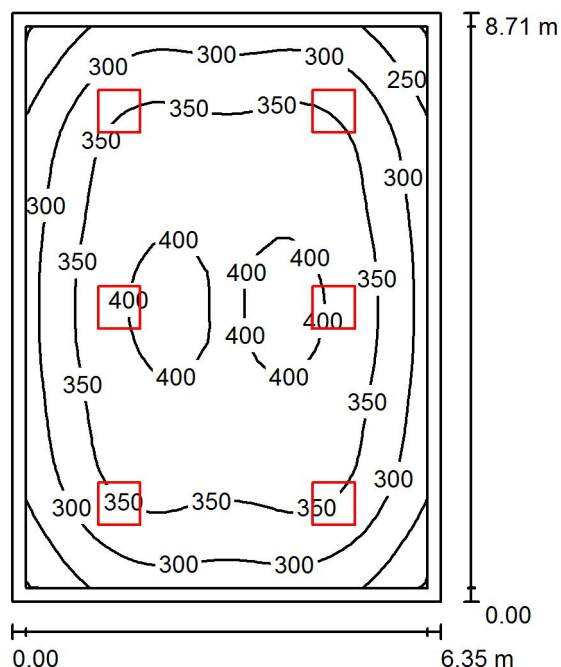
Nr.	Ilość	Etykieta (Czynnik korekcyjny)	Φ (Oprawa) [lm]	Φ (Lampy) [lm]	P [W]
1	2	LUXIONA TroII RLOOKLEDXX_XXPLXEI44 RUBIN LOOK LED 4400LM PLX E IP44 34 840 / 400X400 (1.000)	3371	4524	32.0
W sumie:			6742	9048	64.0

Specyfikacja mocy przyłączeniowej: $5.08 \text{ W/m}^2 = 2.53 \text{ W/m}^2 / 100 \text{ lx}$ (Powierzchnia podstawowa: 12.59 m^2)

Luxiona Poland S.A.
27-580 Sadowie, Jacentów 167

Edytor Adam Kozanecki
Telefon 668 864 028
faks
e-Mail a.kozanecki@luxiona.com

1.10 SALA ĆWICZEŃ / Podsumowanie



Wysokość pomieszczenia: 4.040 m, Wysokość montażu: 4.040 m,
Współczynnik konserwacji: 0.77

Wartości Lux, Skala 1:112

Powierzchnia	ρ [%]	E_m [lx]	E_{min} [lx]	E_{max} [lx]	E_{min} / E_m
Płaszczyzna pracy	/	341	200	409	0.586
Podłoga	20	295	171	381	0.580
Sufit	70	59	43	66	0.735
Ściany (4)	50	127	46	225	/

Płaszczyzna pracy:

Wysokość: 0.850 m
Siatka: 32 x 32 Punkty
Margines: 0.200 m

Wykaz opraw

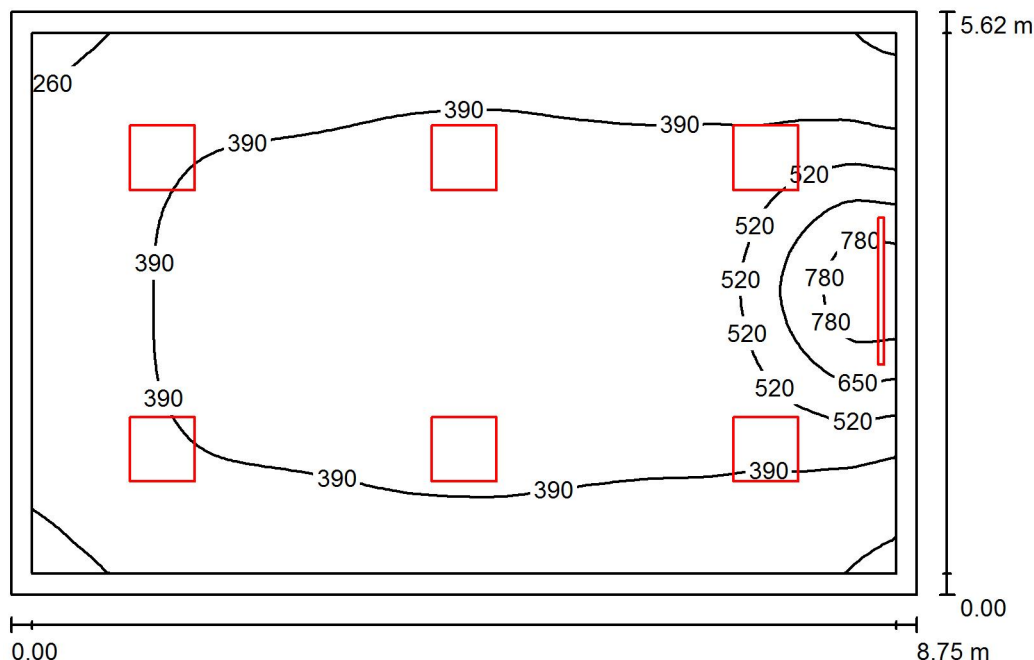
Nr.	Ilość	Etykieta (Czynnik korekcyjny)	Φ (Oprawa) [lm]	Φ (Lampy) [lm]	P [W]
1	6	LUXIONA TroII RLOOKLEDXX_XXMPRMEI44 RUBIN LOOK LED 5200LM MICRO-PRM E IP44 34 840 / 600X600 (1.000)	4723	5568	36.0
W sumie:			28336	33408	216.0

Specyfikacja mocy przyłączeniowej: $3.91 \text{ W/m}^2 = 1.15 \text{ W/m}^2/100 \text{ lx}$ (Powierzchnia podstawowa: 55.25 m^2)

Luxiona Poland S.A.
27-580 Sadowie, Jacentów 167

Edytor Adam Kozanecki
Telefon 668 864 028
faks
e-Mail a.kozanecki@luxiona.com

1.11 SALA ZAJĘĆ / Podsumowanie



Wysokość pomieszczenia: 4.040 m, Współczynnik konserwacji: 0.77

Wartości Lux, Skala 1:73

Powierzchnia	ρ [%]	E_m [lx]	E_{min} [lx]	E_{max} [lx]	E_{min} / E_m
Płaszczyzna pracy	/	407	226	863	0.556
Podłoga	20	353	194	545	0.550
Sufit	70	71	54	82	0.754
Ściany (4)	50	156	55	877	/

Płaszczyzna pracy:

Wysokość: 0.850 m
Siatka: 64 x 64 Punkty
Margines: 0.200 m

Wykaz opraw

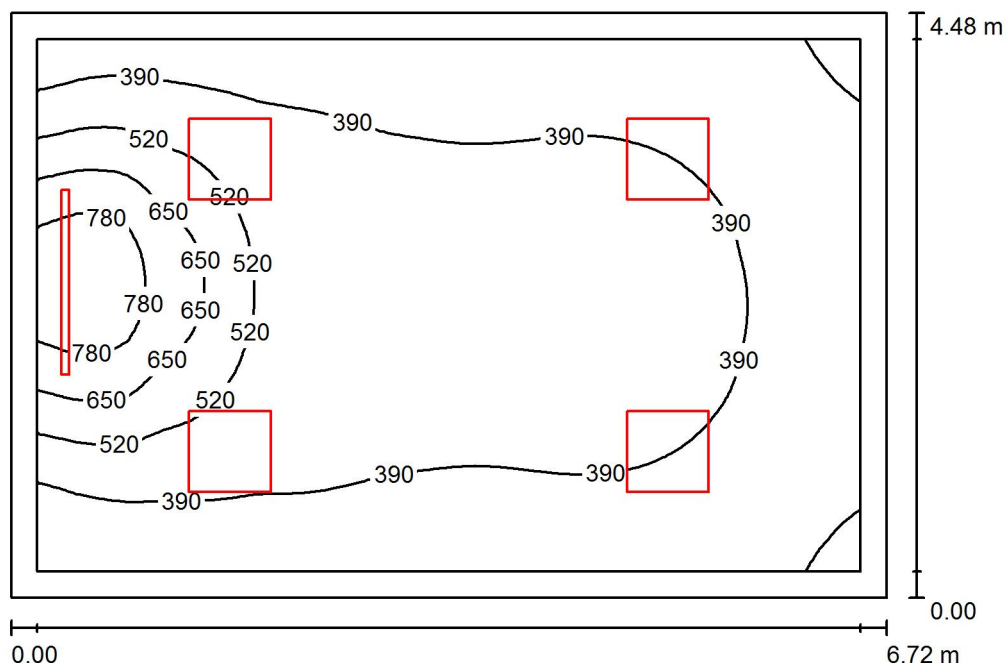
Nr.	Ilość	Etykieta (Czynnik korekcyjny)	Φ (Oprawa) [lm]	Φ (Lampy) [lm]	P [W]
1	6	LUXIONA TroII RLOOKLEDXX_XXMPRMEI44 RUBIN LOOK LED 5200LM MICRO-PRM E IP44 34 840 / 600X600 (1.000)	4723	5568	36.0
2	1	LUXIONA TroII XLLEDXX_XXMPRM X-LINE LED 3250LM MICRO-PRM E 24 840 L-1500 (1.000)	2929	3385	23.0
W sumie:			31265W	sumie: 36793	239.0

Specyfikacja mocy przyłączeniowej: $4.86 \text{ W/m}^2 = 1.19 \text{ W/m}^2/100 \text{ lx}$ (Powierzchnia podstawowa: 49.14 m^2)

Luxiona Poland S.A.
27-580 Sadowie, Jacentów 167

Edytor Adam Kozanecki
Telefon 668 864 028
faks
e-Mail a.kozanecki@luxiona.com

1.12 SALA ZAJĘĆ / Podsumowanie



Wysokość pomieszczenia: 4.040 m, Współczynnik konserwacji: 0.77

Wartości Lux, Skala 1:58

Powierzchnia	ρ [%]	E_m [lx]	E_{min} [lx]	E_{max} [lx]	E_{min} / E_m
Płaszczyzna pracy	/	427	235	877	0.551
Podłoga	20	355	202	542	0.569
Sufit	70	74	55	87	0.748
Ściany (4)	50	166	55	765	/

Płaszczyzna pracy:

Wysokość: 0.850 m
Siatka: 64 x 64 Punkty
Margines: 0.200 m

Wykaz opraw

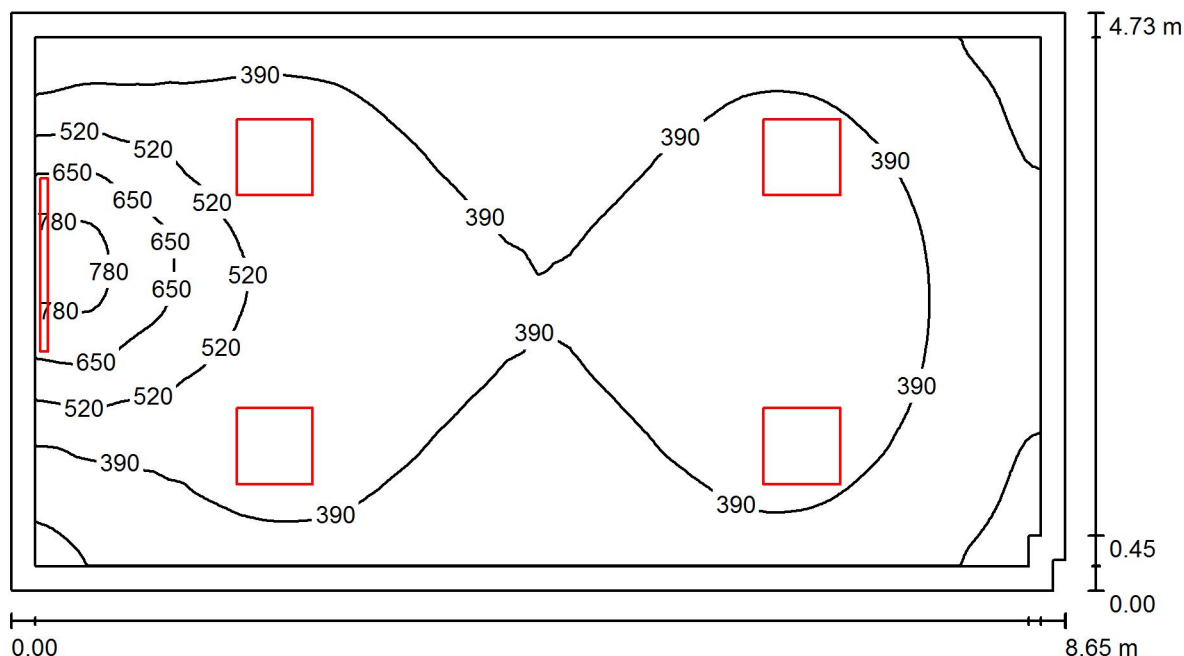
Nr.	Ilość	Etykieta (Czynnik korekcyjny)	Φ (Oprawa) [lm]	Φ (Lampy) [lm]	P [W]
1	4	LUXIONA TroII RLOOKLEDXX_XXMPRMEI44 RUBIN LOOK LED 5200LM MICRO-PRM E IP44 34 840 / 600X600 (1.000)	4723	5568	36.0
2	1	LUXIONA TroII XLLEDXX_XXMPRM X-LINE LED 3250LM MICRO-PRM E 24 840 L-1500 (1.000)	2929	3385	23.0
W sumie:			21819	25657	167.0

Specyfikacja mocy przyłączeniowej: $5.55 \text{ W/m}^2 = 1.30 \text{ W/m}^2/100 \text{ lx}$ (Powierzchnia podstawowa: 30.08 m^2)

Luxiona Poland S.A.
27-580 Sadowie, Jacentów 167

Edytor Adam Kozanecki
Telefon 668 864 028
faks
e-Mail a.kozanecki@luxiona.com

1.13 SALA ZAJĘĆ / Podsumowanie



Wysokość pomieszczenia: 4.040 m, Współczynnik konserwacji: 0.77

Wartości Lux, Skala 1:62

Powierzchnia	ρ [%]	E_m [lx]	E_{min} [lx]	E_{max} [lx]	E_{min} / E_m
Płaszczyzna pracy	/	411	207	829	0.505
Podłoga	20	348	185	532	0.531
Sufit	70	71	46	85	0.648
Ściany (6)	50	157	48	1065	/

Płaszczyzna pracy:

Wysokość: 0.850 m
Siatka: 64 x 128 Punkty
Margines: 0.200 m

Wykaz opraw

Nr.	Ilość	Etykieta (Czynnik korekcyjny)	Φ (Oprawa) [lm]	Φ (Lampy) [lm]	P [W]
1	4	LUXIONA TroII RLOOKLEDXX_XXMPRMEI44 RUBIN LOOK LED 6600LM MICRO-PRM E IP44 34 840 / 600X600 (1.000)	5995	7068	47.0
2	1	LUXIONA TroII XLLEDXX_XXMPRM X-LINE LED 3250LM MICRO-PRM E 24 840 L-1500 (1.000)	2929	3385	23.0
W sumie:			26909	W sumie: 31657	211.0

Specyfikacja mocy przyłączeniowej: $5.16 \text{ W/m}^2 = 1.26 \text{ W/m}^2/100 \text{ lx}$ (Powierzchnia podstawowa: 40.86 m^2)